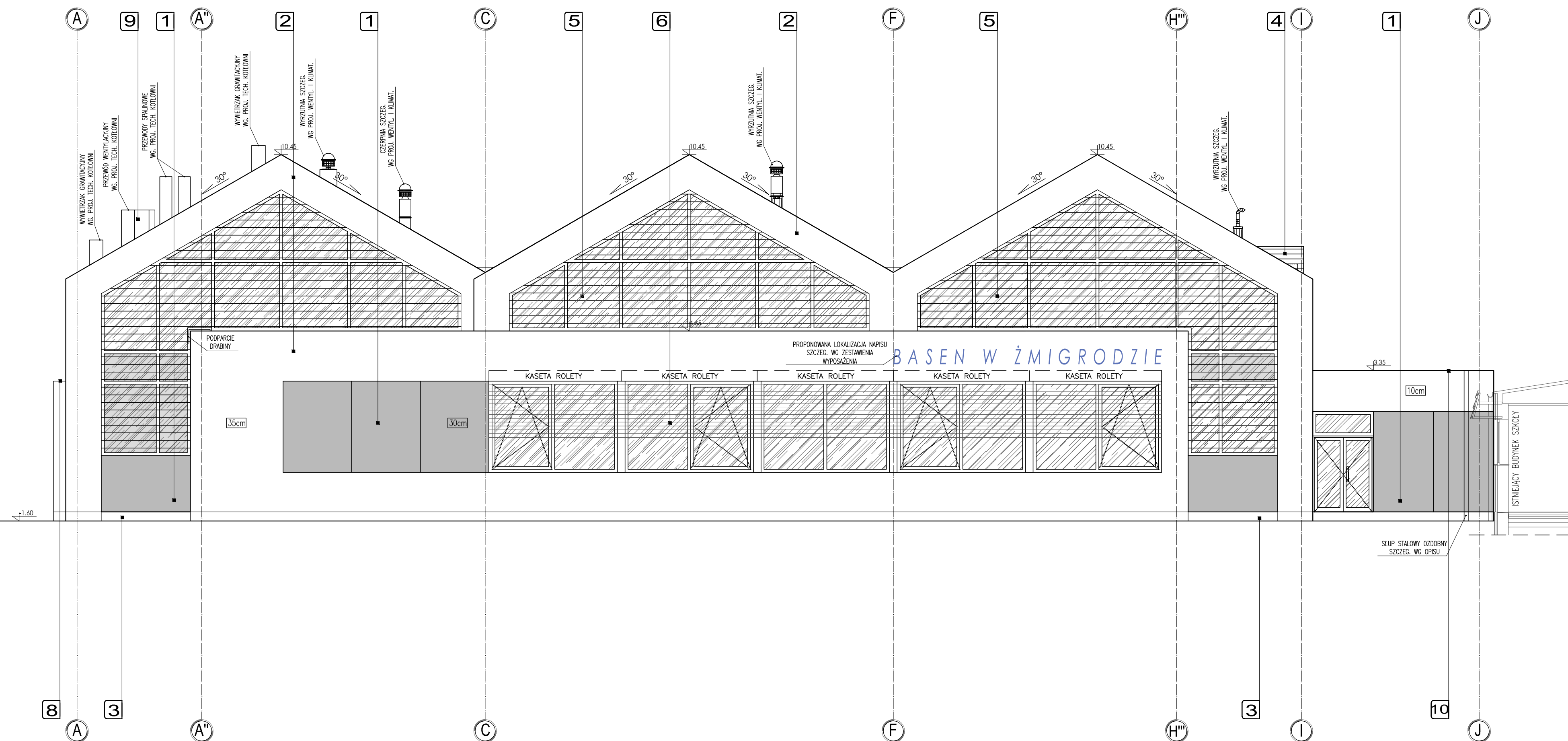


1. Za względu na cyfrowy rysunek nie zawieramy wszystkich elementów wyposażenia instalacyjnego (złączek, brzdów, wpustów, itp.). W tym wykazanie elementów konstrukcyjnych należy wykorzystywać projekt branżowe
2. Rysunki architektoniczne rozpatrywać z rysunkami wszystkich branż. W razie niejednoznaczności poinformować o tym projektanta
3. Odczytać odczytać drzwiowe wentylatory z rysunkami zestawienia stolarki, światła osłony wg wyliczonych danych wybranego systemu.
4. W przypadku braku, przeliczyć i otwory kolumny zgodnie z dostawcą projektu branżowego, w razie kłopotów poinformować Projektanta w trybie nadzoru autorskiego.
5. Oznaczenia symboli dotyczącego terenu i elementów konstrukcyjnych z projektu branżowego
6. W przypadku braku wyliczeń instalacyjnych wysłać bulstarydy:
  - lokalizacja i typ bulstarydy wg rys. szczegółowych
  - lokalizacja bulstarydy przeciw normalnej klasie pożaru
7. Wykazać przebieg elementów instalacji (elektrycznych, wod-kan, p.p.o.) przez strefy p.p.o., uściślenie odpowiednim monom. p.p.o., na przejściach kolumn wentylacyjnych przez strefy p.p.o. wykonać klasę w odpowiedniej klasie lub w klasie wyższej niż w strefie p.p.o. w której się znajduje i klasę przegród budowlanych.



LEGENDA		
1	TYNK SŁUKOWY NA ŚCIŁCE MALOWANY FARBĄ	ZŁOTYŃ DO 30% ZŁ. ZŁ. TĘŻA
2	TYNK SŁUKOWY	BIŁY
3	COKOL - TYNK ŻWIŹCZY	JASNOŻÓŁTY
4	STALA ŻALUZJA NA SZYBACH MONTAŻOWYCH (TRAWERSOWY)	ZŁOTYŃ DO 30% ZŁ. ZŁ. TĘŻA
5	STALA ŻALUZJA TYPU "SUNBREKWER 210 STALA"	ZŁOTYŃ DO 30% ZŁ. ZŁ. TĘŻA
6	ŻALUZJE STEROWANE ELEKTRYCZNIE	ZŁOTYŃ DO 30% ZŁ. ZŁ. TĘŻA
7	WISZKOWNIA STAŁA OCYNK MALOWANA PRZESZKONĄ	ZŁOTYŃ DO 30% ZŁ. ZŁ. TĘŻA
8	POKRYCIE Z BLACHY (PANELE NA RABEK STOJĄCY)	ZŁOTYŃ DO 30% ZŁ. ZŁ. TĘŻA
9	KOMINY - BLACHY (PANELE NA RABEK STOJĄCY)	ZŁOTYŃ DO 30% ZŁ. ZŁ. TĘŻA
10	OBROBOK BLACHOWY	KOLOR FORTYFICA BIAŁOCZARNY
11	SYSTEMOWY DĄSEK SZYBANY NA CEGNACH STALOWYCH	ŻŁĄD PRZESZKONĄ ZŁ. ZŁ. TĘŻA

UWAGA: STOLARKĘ, OKIENNĄ ORAZ DRZWIOWĄ WYKONAĆ W KOLORZE ZBLIŻONYM DO RAL 702 LUB 7016.

PRACOWNIA ARCHYTEKTONICZNA PIOTR DOMINICZAK		05010 MAJ 2018 17.11.	
BUDOWA PRZYSZKOLNEJ KRYTYKI PIŁYWALNI pn. "KOŁOSIAŁA BELWISTY" ORAZ CENTRUM PRZYSZKOLE W ZIMOGRODZIE NA UL. SIEKIEWICZA			
INWESTOR:		GMINA ZIMOGROD Plac Wojska Polskiego 2-3 55-140 ZIMOGROD	
LOKALIZACJA:		ZIMOGROD ul. Siekiewicza dz. nr 43, 1/3 - obr. 000/2Zimogrod.ark.13 jedn. ewid. 0022026 - ul. Zimogrod-Musko	
ELEWACJA POŁUDNIOWA		9500 1:100	
BRANŻA:		ARCHITEKTURA	
PROJEKTANT:		mgr inż. arch. Piotr Dominiczak UWA/7542/98/97	
PROJEKTANT:		mgr inż. arch. Marcin Pasiński/2012 44/WPOK/2012	
OPRACOWANIE:		inż. arch. Agnieszka Kosmida	